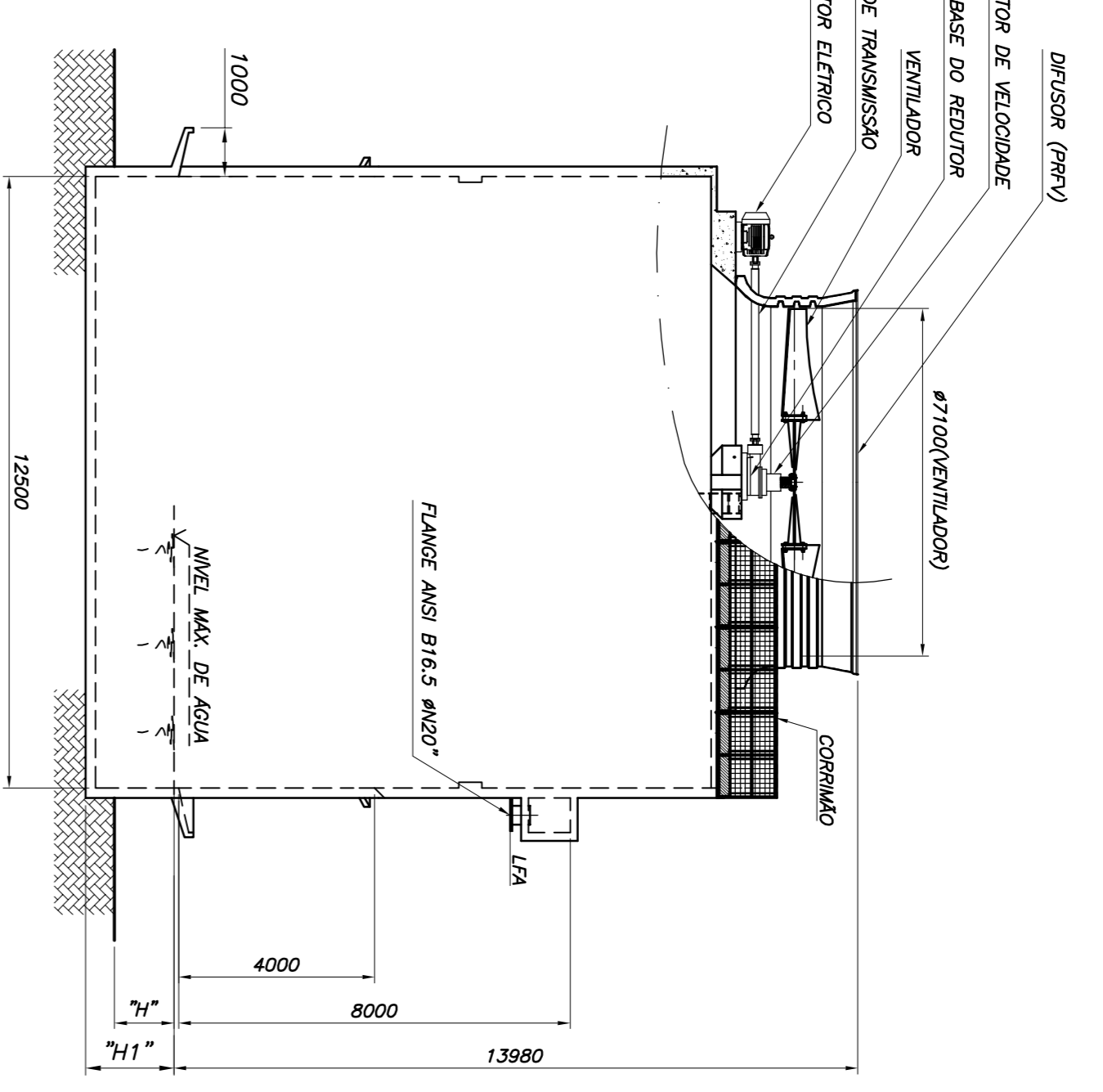
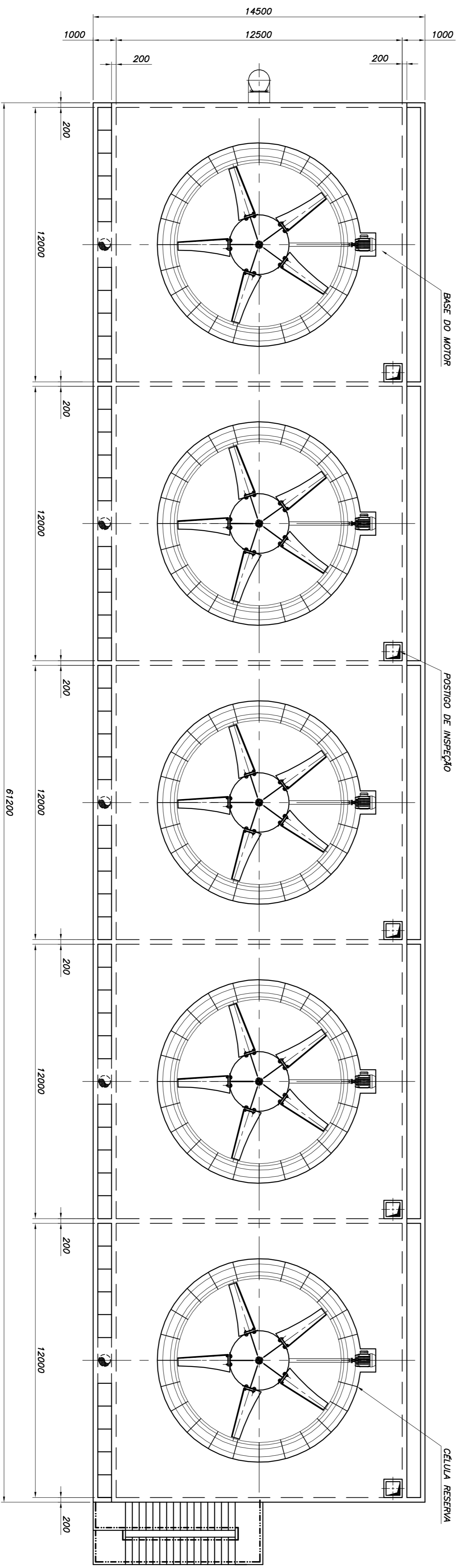


ELEVAÇÃO



LATERAL



PLANTA

ATENÇÃO!

· DESENHO APENAS PARA REFERÊNCIA.

· A ALPINA RESERVA-SE O DIREITO DE ALTERAR SEUS PRODUTOS E OS DADOS DO DESENHO SEM AVISO PRÉVIO.

CONDIÇÕES DE OPERAÇÃO

4 EM OPERAÇÃO E 1 EM RESERVA

VAZÃO TOTAL DA ÁGUA QUENTE = 7.000 m³/h

TEMPERATURA DA ÁGUA QUENTE = 78,0°C

TEMPERATURA DO BULBO ÚMIDO = 28,0°C

- NOTAS:**
- 1 - LPA = LIMITE DE FORNECIMENTO ALPINA
 - 2 - NFA = NÃO FORNECIMENTO ALPINA
 - 3 - DIMENSÕES EM MILÍMETROS.
 - 4 - DIMENSÕES "H" E "H1" DENUNDA PELA CLIENTE.
 - 5 - PRVY - PLÁSTICO REFORÇADO COM FIBRA DE VIDRO

- DISTRIBUIÇÃO**
- ARQUITIVO
 - PROJETO
 - INDUSTRIAL
 - MEC (Mecânica)
 - CTES
 - RNL
 - PPB
 - POP

A ALPINA detém direitos exclusivos sobre este desenho e sobre as informações nele contidas. Sem autorização por escrito, este desenho e seus detalhes não podem ser copiados, reproduzidos, cedidos, divulgados, fornecidos ou tomados acessíveis a terceiros, no todo ou em parte. Qualquer utilização indevida será caracterizada como ilícito penal.

ALPINA holds exclusive rights over this drawing and the information therein contained. This drawing and its details shall not be copied, reproduced, ceded, divulged, or be made accessible to third parties, in its entirety or in part, without the written agreement of Alpina. Any undue or unauthorized use of this drawing is a violation of criminal law.

REVISÕES		DES. DE REFERÊNCIA		OBSERVAÇÕES	
NO	DATA	RES.	DES. NO.	PROCEDENCIA	
01	09/10/12				
02	09/10/12				
03	09/10/12				
04	09/10/12				
05	09/10/12				
06	09/10/12				
07	09/10/12				
08	09/10/12				
09	09/10/12				
10	09/10/12				
11	09/10/12				
12	09/10/12				
13	09/10/12				
14	09/10/12				
15	09/10/12				
16	09/10/12				
17	09/10/12				
18	09/10/12				
19	09/10/12				
20	09/10/12				

ITEM	ESCALA	DESCRIÇÃO	QUANT	TIPO	MATERIAIS	DIMENSÕES
1:125		ALPINA EQUIPAMENTOS INDUSTRIAIS LTDA				
CLIENTE		TORRE DE RESFRIAMENTO DE ÁGUA				
MODELO		MODEL 5-CPL-120/125/80-ASP				
DESIGNO	09/10/12	ARQUIVO: 11093120	DES. NO			
VERIFICADO	ALTAIR	OBRA: RC-1-1093-12	REV.			
APROVADO	CRM					