

ALPINA
EQUIPAMENTOS

**Torres de
Resfriamento
Alpina**

Série TBS

Características

- Aspiração do ar em contracorrente com descarga do ar úmido para cima;
- Totalmente desmontáveis;
- Fácil acesso para inspeção, manutenção e limpeza;
- Disponíveis para nível de ruído industrial e silencioso.

Carcaça

- Totalmente de PRFV (Plástico Reforçado com Fibra de Vidro), autoportante, pigmentação verde escura (standard) ou, opcionalmente outra cor com padrão a consultar;
- Fornecimento padrão com altura de janelas para livre entrada de ar por 4 lados. Opcionais: Janelas mais altas para o caso de obstrução na entrada de ar em 3 ou 2 lados;
- Pode ser fornecida sem bacia própria com ferragens para montagem sobre bacia de concreto.

Bacia de ÁguaFria

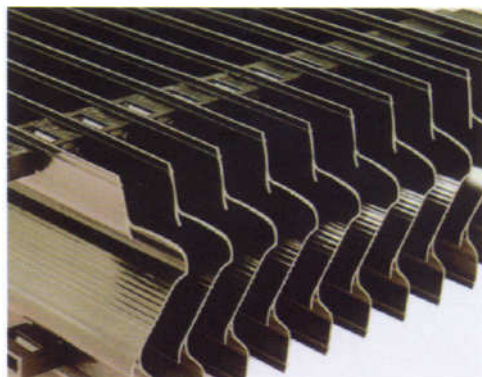
- De PRF, parte integrante da estrutura;
- Dreno, reposição, transbordo e, opcionalmente "quick-filler" de PVC, com roscas BSP;
- Crivo de saída: Impede a sucção do ar, aproveitando praticamente todo o volume de água na bacia;
- Conexão de saída de água resfriada com mangote de borracha;
- Mangote de borracha na entrada de água quente.

Eliminadores de Gotas

- Estrudados em perfis de PVC e com duplo estágio, ou em lâminas injetadas de polipropileno (PP);
- Painéis desmontáveis apoiados sobre o sistema de distribuição de água permitem fácil retirada para lavagem;
- Baixa perda de pressão estática do ar e alto poder de retenção de gotas.

Distribuição de Água

- Por gravidade, através de tubos de PVC ou de PRFV e distribuidores de Polipropileno.



Enchimentos de Contato

A19



- Filme de corrugação cruzada;
- Limite de temperatura de 55°C;
- PVC auto extingüível de 0,25 mm de espessura após vácuo formação;
- Blocos montados na fábrica através de solda química;
- Somente para água limpa.

W20



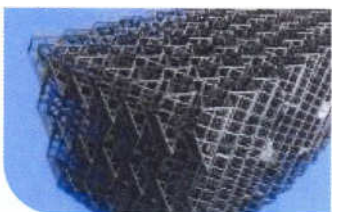
- Filme de corrugação vertical off set;
- Limite de temperatura de 55°C;
- PVC auto extingüível;
- Blocos montados na fábrica através de solda química ou montagem mecânica;
- Lavável com jato d'água;
- Alta resistência à formação de bloqueio por biolimo;
- Adequado para águas com elevado teor de sólidos não incrustantes;
- Excelente relação área de superfície x volume de resfriamento.

SG



- Grades de polipropileno com canais verticais;
- Configuração em malha losangular com posicionamento vertical;
- Limite de temperatura de 75°C;
- Adequado para águas industriais;
- Lavável com jato d'água;
- Alta resistência química e mecânica;
- Suporta incrustações sem deformar-se equivalentes ao peso de um homem;
- Adequado para águas industriais.

SGC



- Grades de polipropileno com canais inclinados;
- Montagem com posicionamento dos canais em configuração cruzada;
- Limite de temperatura de 75°C;
- Adequado para águas industriais;
- Lavagem com jato d'água pressurizada possível após retirada da torre;
- Alta resistência química e mecânica;
- Suporta incrustações de até aproximadamente o peso de um homem sem deformar-se;

RT



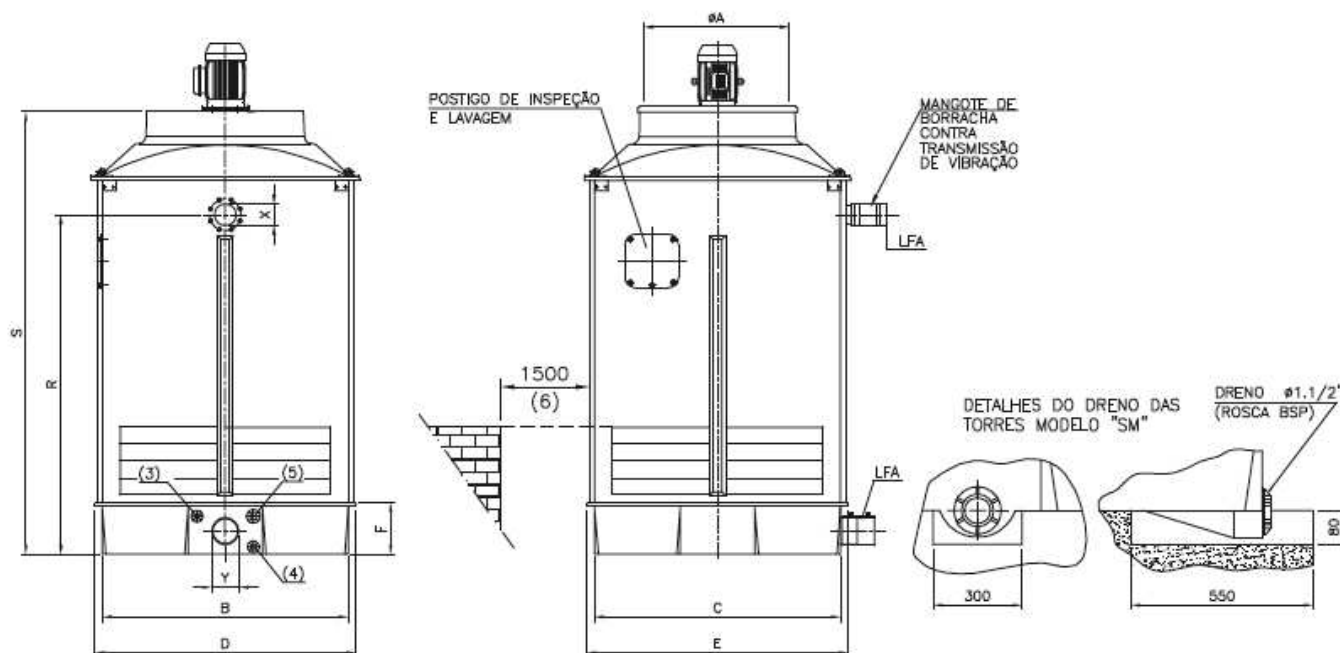
- Barras de respingo lisas e robustas em configuração triangular de PVC auto extingüível;
- As barras de respingo apóiam-se em malha losangular de PRFV;
- Limite de temperatura de 60°C;
- Proporciona o mínimo de turbulência ao fluxo do ar;
- Boa troca térmica com baixa perda de pressão estática;
- Efeito de auto lavagem através de alinhamento vertical e paralelo das barras;
- Máxima resistência à aglutinação de biolimo e sólidos em suspensão.

Ventiladores

-Axiais, pás múltiplas, em PRFV, cubo de aço ou alumínio.

Dimensões - Série TBS - Tamanhos 25 a 80

PESOS E VOLUMES



LFA - LIMITE DE FORNECIMENTO ALPINA

TAMANHOS	DIMENSÕES [mm]						LADOS LIVRES PARA ENTRADA DE AR (6)						CONEXÕES		PESO (Kgf)		VOLUME EMBARQUE [m³] [t]	Vol. máx. da bacia [litros]
	#A	B	C	D	E	F	4 LADOS		3 LADOS		2 LADOS		X(1)	Y(2)	Embarque	Operação		
							R	S	R	S	R	S						
25	910	1660	1660	1770	1770	350	2280	2990	2480	3190	2680	3390	4"	5"	669	1650	14,1	920
32	910	1660	2060	1770	2170	350	2280	2990	2480	3190	2680	3390	5"	5"	790	2150	17,6	1135
40	1230	2060	2060	2130	2130	495	2550	3550	2750	3750	3050	4050	5"	6"	1063	3570	19,3	1700
50	1230	2060	2460	2170	2570	495	2550	3550	2750	3750	3050	4050	6"	6"	1317	4150	25,2	2030
63	1480	2460	2460	2570	2570	495	2580	3735	2780	3935	3080	4235	6"	8"	1894	5040	23,5	2420
(11) 80	1700	2860	2860	2970	2970	500	2635	3660	2855	3880	3185	4210	8"	8"	2410	6530	24,6	3270
(12) 80/3	1700	2860	2860	2970	2970	500	3110	4115	3330	4335	3660	4665	8"	8"	2450	6550	31,0	3270
80/18-RT	1700	2860	2860	2970	2970	500	3110	4115	3330	4335	3660	4665	8"	8"	2450	6550	31,0	3270
63SM	1510	2820	2260	2960	2370	470	2590	3790	2840	4040	3040	4240	6"	8"	1900	5100	35,7	2420
72SM	1730	3220	2260	3340	2370	500	2610	3835	2860	4085	3060	4285	8"	8"	2170	5800	39,4	2850
80SM	1700	3630	2260	3750	2370	500	2620	4135	2840	4355	3170	4685	8"	8"	2450	6550	42,6	3270

Observações Gerais:

- X= entrada de água quente,
- Y= saída de água resfriada,
- Entrada de água de reposição (torneira bóia).
- Drenagem.
- Conexão de transbordo.
- Observar a distância mínima de 1,5m entre a entrada de ar e eventuais obstáculos à ventilação.
- Dimensões em milímetros.
- O volume de embarque é estimado e sujeito a variações.
- Opcionalmente, a torre pode ser fornecida com escada e passadiço para acesso ao conjunto de acionamento.
- Em Torres sem bacias, as cotas "R e S" variam para menos, de acordo com a dimensão F.
- O tamanho 80 corresponde aos enchimentos "SG" e "W20" até 2 camadas, "SGC" e "A19" até 3 camadas e "RT" 14 camadas.
- O tamanho 80/3 corresponde aos enchimentos "SG" e "W20" até 3 camadas, "SGC" e "A19" até 4 camadas e "RT" 18 camadas.

ALPINA
EQUIPAMENTOS

Alpina Equipamentos Industriais Ltda.
Estrada Marco Polo, 940 - CEP: 09844-150
Caixa Postal 661 - CEP 09701-970
São Bernardo do Campo - SP - Brasil
Fone: +55 (11) 4397-9133
Fax: +55 (11) 4397-9100

orcamentos@alpina.com.br

www.alpinaequipamentos.com.br



Preservamos: Água+Energia+Meio Ambiente

