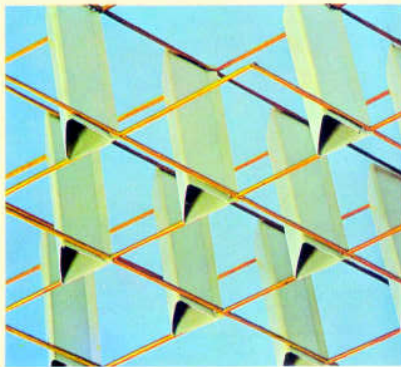
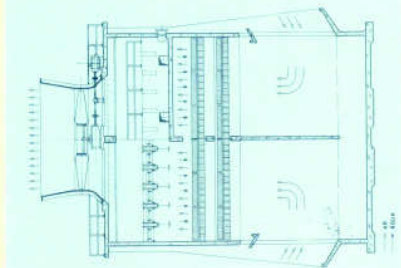


Multicelulares, com aspiração mecânica em contra-corrente.



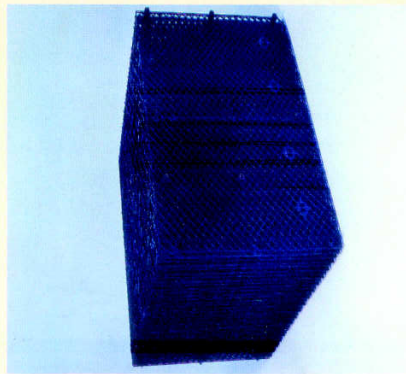
Barra de respingo de seção triangular, em PVC, suportada por um eixo de auto-lavagem dos sólidos, permitindo a solução para resfriamento direto de águas poluídas ou com alta concentração de sólidos em suspensão. São suportadas em grelhas de plástico reforçado, imunes à corrosão e à ação de microorganismos.



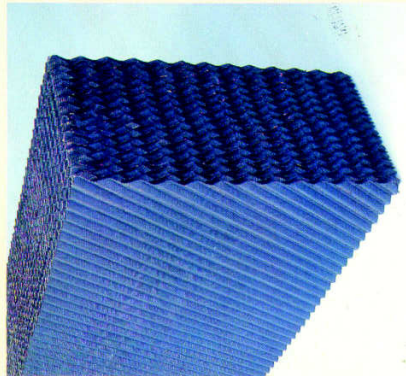
Otendem excelente índice de economia de energia devido ao efeito de auto-lavagem dos sólidos. Possuem enchimento de alta eficiência, baixa altura de bombeamento, estrutura racionalizada e pequena área de ocupação. São indicados para condições severas de resfriamento. Altamente flexíveis na escolha de alternativas quanto aos sistemas de distribuição da água e quanto ao enchimento de contato, em função da qualidade das águas.



Química - RHODIA Ind. Quím. e Têxteis - 6.900 m³/h



Colméias compactas de grades trapezoidais em polipropileno, indicado para resfriamento de águas em elevadas temperaturas ou águas corrosivas. Ideal para indústria química em geral, devido à grande resistência à corrosão química e ao seu elevado coeficiente global de performance (fator K_v).



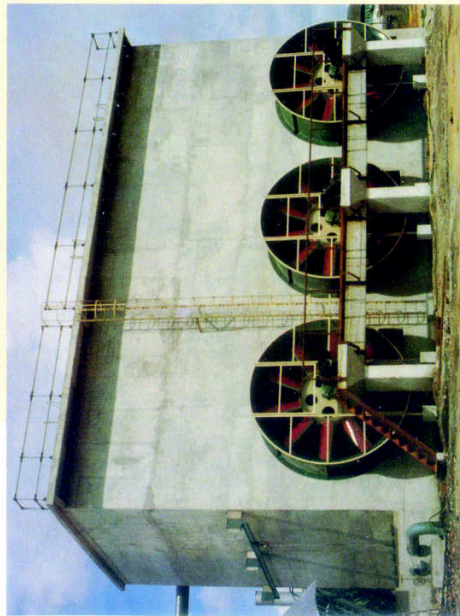
Colméias de chapas onduladas de PVC, auto-laváveis, indicadas e de alta eficiência. É o enchimento ideal para águas limpias, com temperaturas até 60° C. Usado para todas as capacidades no sistema em contra-corrente e para pequenas unidades no sistema em co-corrente. Também usado como enchimento auxiliar, adicional, para aumentar a capacidade de torres existentes.

Carboquímica - ICC - 4.000 m³/h

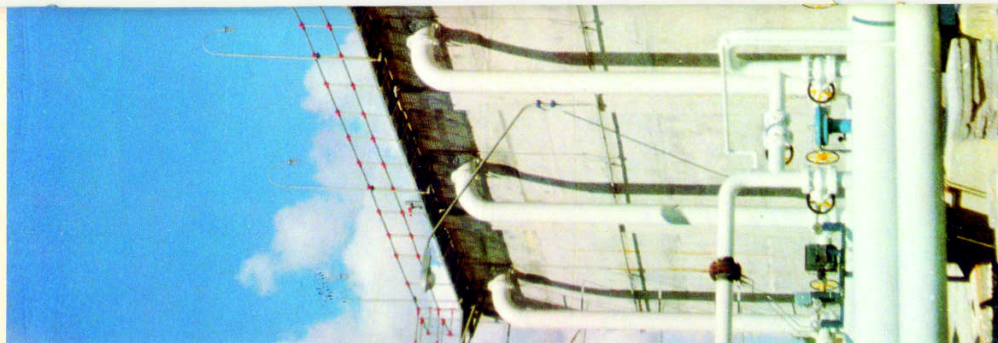


Multicelulares, com insuflamento do ar em contra-corrente.

Sistema ventilado para capacidades, menores ou médias, com ventiladores de até 4,5 de diâmetro e para águas corrosivas ou poluídas, com ventiladores, motores e redutores fora do fluxo do ar úmido. Fácil manutenção das partes mecânicas. Redutores simples e robustos ao nível do piso. Construídos em concreto com obra civil de conceito simples.



Destilaria de Alcool - USINA OLHO D'ÁGUA - 1.000 m³/h.



Química - COBAFI - 3.200 m³/h.

